



Resto Catering Managers de la Région Bruxelloise ASBL
Resto Catering Managers van de Brusselse Regio VZW

Traceerbaarheid en Autocontrole

Resultaten van de enquête
Studienamiddag 7 december 2006



Welkom op de studienamiddag

➔ RCMB

- RCMB heeft enerzijds tot doel aan de leden een forum te bieden om via informele contacten onderling een vlotte uitwisseling te krijgen van ideeën en informatie aangaande de bedrijfseigen problematiek.
- Anderzijds wil de vereniging naar de sectoriële leveranciers een duidelijk herkenbaar ontmoetingsplatform aanbieden voor de voorstelling van nieuwe producten en diensten, alsook nieuwe relaties bevorderen en een antwoord bieden op de nieuwe evoluties en tendensen.

➔ AMERIKAANS THEATER

- Amerikaans paviljoen op de wereldtentoonstelling van 1958
- Nu in gebruik door VRT voor tv studio en radio 2 Vlaams Brabant



7/12/2006



Het programma en de sprekers

➔ Het programma:

- ↳ Resultaten van de enquête rond de kennis en de toepassing van autocontrole en traceerbaarheid
- ↳ Enkele praktijkgevallen
- ↳ Pauze
- ↳ Commentaar en visie van het Federaal voedselagentschap
- ↳ Afsluitende vragen en discussie
- ↳ Walking dinner

➔ De sprekers:

- ↳ Steve Dhoore – aankoopcentrale BESTDEAL 0477-544332
- ↳ Yves Opsomer (FAVV)
- ↳ Hugo Vranckaert – Hoofd Facilities VRT - 02-741 30 14
hugo.vranckaert@vrt.be



Respons op de enquête

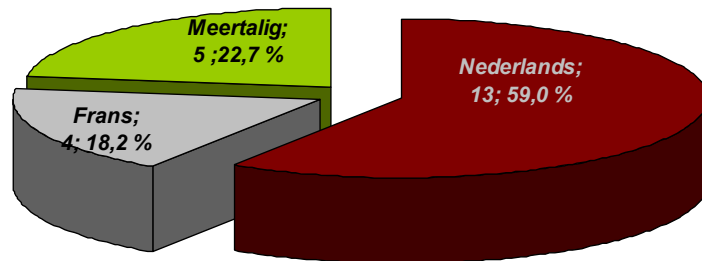
<u>Per gewest</u>	<u>Taal</u>	<u>Bevraagd</u>	<u>Reacties</u>	<u>Respons</u>
Brussel	Frans	50	8	16,00%
	Nederlands	18	5	27,78%
Vlaanderen	Frans	1	0	0,00%
	Nederlands	102	9	8,82%
Wallonië	Frans	22	0	0,00%
<u>Globaal per taalrol</u>				
	Frans	73	8	10,94%
	Nederlands	120	14	11,67%
<u>Algemeen</u>				
	Totaal	193	22	11,39%



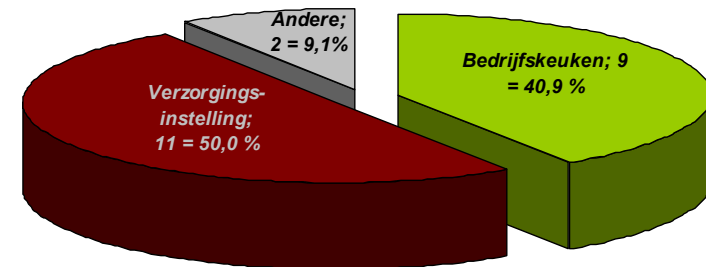
Wie heeft geantwoord ?

- ➔ In hoofdzaak **Nederlandstalige verzorgingsinstellingen** uit de **Brusselse regio**
- ➔ Ook **bedrijfskeukens** zijn behoorlijk vertegenwoordigd

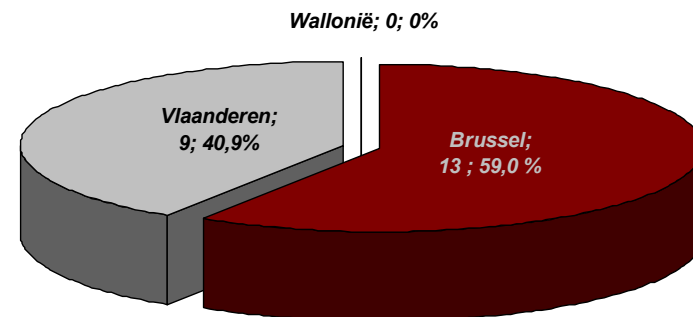
Respons per taalrol



Respons per sector



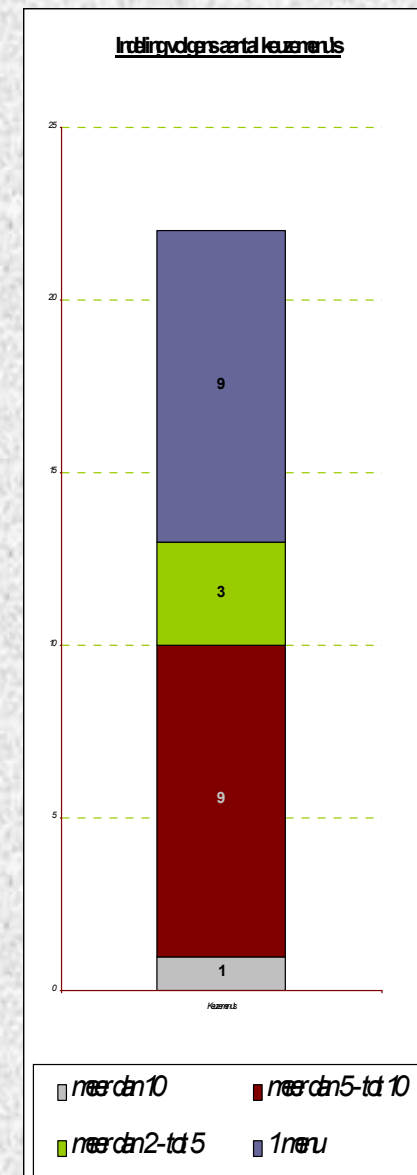
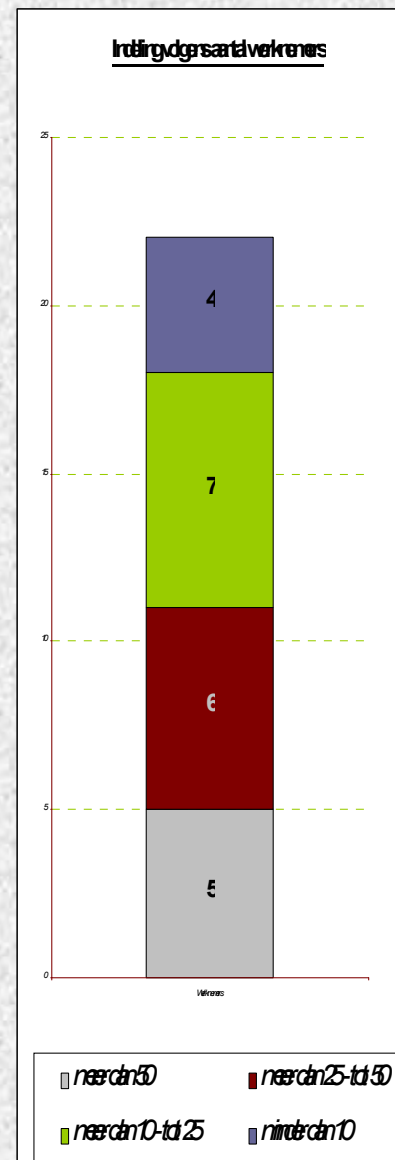
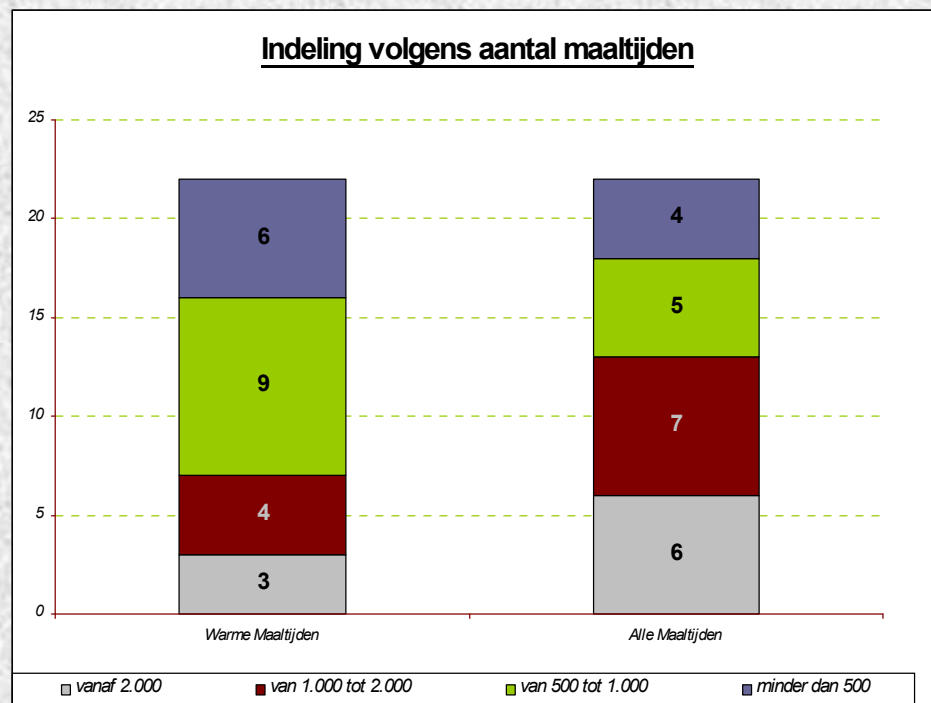
Respons per Gewest





Volgens grootte

Overwegend
"middenklasse
keukens"





En verder ...

- ➔ 17 exploitaties in eigen beheer – 5 externe cateringfirma
- ➔ Gemiddeld Marktaandeel per sector:
 - ↳ Andere : (2 x) potentieel publiek niet gekend
 - ↳ Bedrijfskeuken :
 - 2 x potentieel doelpubliek niet gekend
 - Andere 7 : gemiddeld 51,88 % marktaandeel
 - ↳ Verzorgingsinstelling
 - 3 x potentieel doelpubliek niet gekend
 - Andere 8 : gemiddeld 81,15 % marktaandeel
- ➔ 3 x koude lijn, 3 x andere, 16 x warme lijn
- ➔ 16 x 365 dagen per jaar ; 6 x 250 dagen per jaar
- ➔ enzovoort



Conclusies respons en steekproef

- ➔ Respons is matig tot laag
 - ↳ Dit zegt ook “iets”, maar wat ?
 - ↳ Resultaten zijn slechts indicatief
- ➔ Overwegend
 - ↳ middelgrote
 - ↳ Nederlandstalige
 - ↳ verzorgingsinstellingen uit de
 - ↳ Brusselse regio met een keuken
 - ↳ in eigen beheer
- ➔ Ook de bedrijfskeukens zijn behoorlijk vertegenwoordigd



Perceptie traceerbaarheid - systematiek

➔ Groep 1 :

<i>De wetgeving is duidelijk en beantwoordt aan een behoefte. Ze is dus nodig</i>	10
<i>Voedselveiligheid is nodig, de wetgeving niet, want die maakt het alleen moeilijker</i>	-10
<i>De wetgeving is te complex voor wie ze moet toepassen</i>	-5
<i>Ik ken de wetgeving onvoldoende om hier een mening over te hebben</i>	0
<i>De wetgeving mist voeling met de praktijk en is dus niet realistisch</i>	-5
<i>De wetgeving verandert te veel en te snel om het allemaal bij te kunnen houden</i>	0
<i>De wetgeving laat voldoende interpretatieruimte om ze op maat toe te passen</i>	5
<i>De basisbeginselen van de wet zijn ok. De praktische haalbaarheid is een probleem.</i>	5
<i>Wat baat het dat je achteraf weet waar de fout lag als het kwaad geschied is?</i>	-10
<i>De wetgeving over traceerbaarheid levert een bijdrage tot de voedselveiligheid</i>	10

➔ Groep 2 :

<i>T. liet de Belgische politici toe om na de dioxinecrisis hun gezicht te redden</i>	-10
<i>T. laat toe om de omvang van de schade te beperken voor consument en bedrijf</i>	10
<i>T. is een internationaal gegeven en vloeit voor een stuk voort uit de globalisering</i>	5
<i>T. is kunstmatig: zelf gaan kijken bij de boer, de teler ... is veel beter, maar ja</i>	-5
<i>T. laat toe om de schuldigen aan te wijzen als er iets gebeurt, maar dat is het dan</i>	-5
<i>T. was nodig om na de dioxine het vertrouwen te herstellen, maar nu werkt het tegen</i>	-5
<i>Voedselveiligheid is belangrijk: we moeten alles doen wat we kunnen</i>	10
<i>T. zou een hulp kunnen zijn, maar de regeling is te omslachtig en schiet het doel voor</i>	5
<i>T. is het sluitstuk van een globale visie op voedselveiligheid en dat verdient alle lof</i>	5
<i>T. heeft misschien een meerwaarde, maar het helpt de catering in België zeker om zee</i>	-5
<i>T. is een middel om veilige voeding te garanderen, maar er zijn er betere</i>	5
<i>T. is het best bewaarde geheim van het voedingsagentschap - wat houdt T. in felte in</i>	-10

➔ 3 keuzes per groep ➔ score door som punten keuzes

➔ ≤ -15 = heel negatief en > -15 en ≤ -5 = negatief

➔ > -5 en < 5 = neutraal

➔ ≥ 5 en < 15 = positief en > 15 = heel positief



De perceptie van traceerbaarheid

VERDELING RESULTAAT PER SECTOR

	<i>Heel positief</i>	<i>Positief</i>	<i>Neutraal</i>	<i>Negatief</i>	<i>Heel negatief</i>
Groep 1					
<i>ANDERE</i>	1	1	0	0	0
<i>BEDRIJFSKEUKEN</i>	3	2	4	0	0
<i>VERZORGING</i>	0	3	5	3	0
Totaal Groep 1	4	6	9	3	0
Groep 2					
<i>ANDERE</i>	1	1	0	0	0
<i>BEDRIJFSKEUKEN</i>	5	1	2	1	0
<i>VERZORGING</i>	5	2	4	0	0
Totaal Groep 2	11	4	6	1	0

VERDELING RESULTAAT PER TAALROL

	<i>Heel positief</i>	<i>Positief</i>	<i>Neutraal</i>	<i>Negatief</i>	<i>Heel negatief</i>
Groep 1					
<i>NEDERLANDS</i>	3	3	5	3	0
<i>FRANS</i>	0	1	2	0	0
<i>MEERTALIG</i>	1	2	2	0	0
Totaal Groep 1	4	6	9	3	0
Groep 2					
<i>NEDERLANDS</i>	6	3	4	1	0
<i>FRANS</i>	2	0	1	0	0
<i>MEERTALIG</i>	3	1	1	0	0
Totaal Groep 2	11	4	6	1	0



Perceptie van traceerbaarheid (2)

VERDELING RESULTAAT VOLGENS DOELGROEP

	Heel positief	Positief	Neutraal	Negatief	Heel negatief
Groep 1					
GEMENGD	1	1	0	0	0
JONGEREN	1	1	1	0	0
KWETSBAAR	0	2	5	3	0
WERKNEMERS	2	2	3	0	0
Totaal Groep 1	4	6	9	3	0
Groep 2					
GEMENGD	1	1	0	0	0
JONGEREN	2	0	1	0	0
KWETSBAAR	4	2	4	0	0
WERKNEMERS	4	1	1	1	0
Totaal Groep 2	11	4	6	1	0

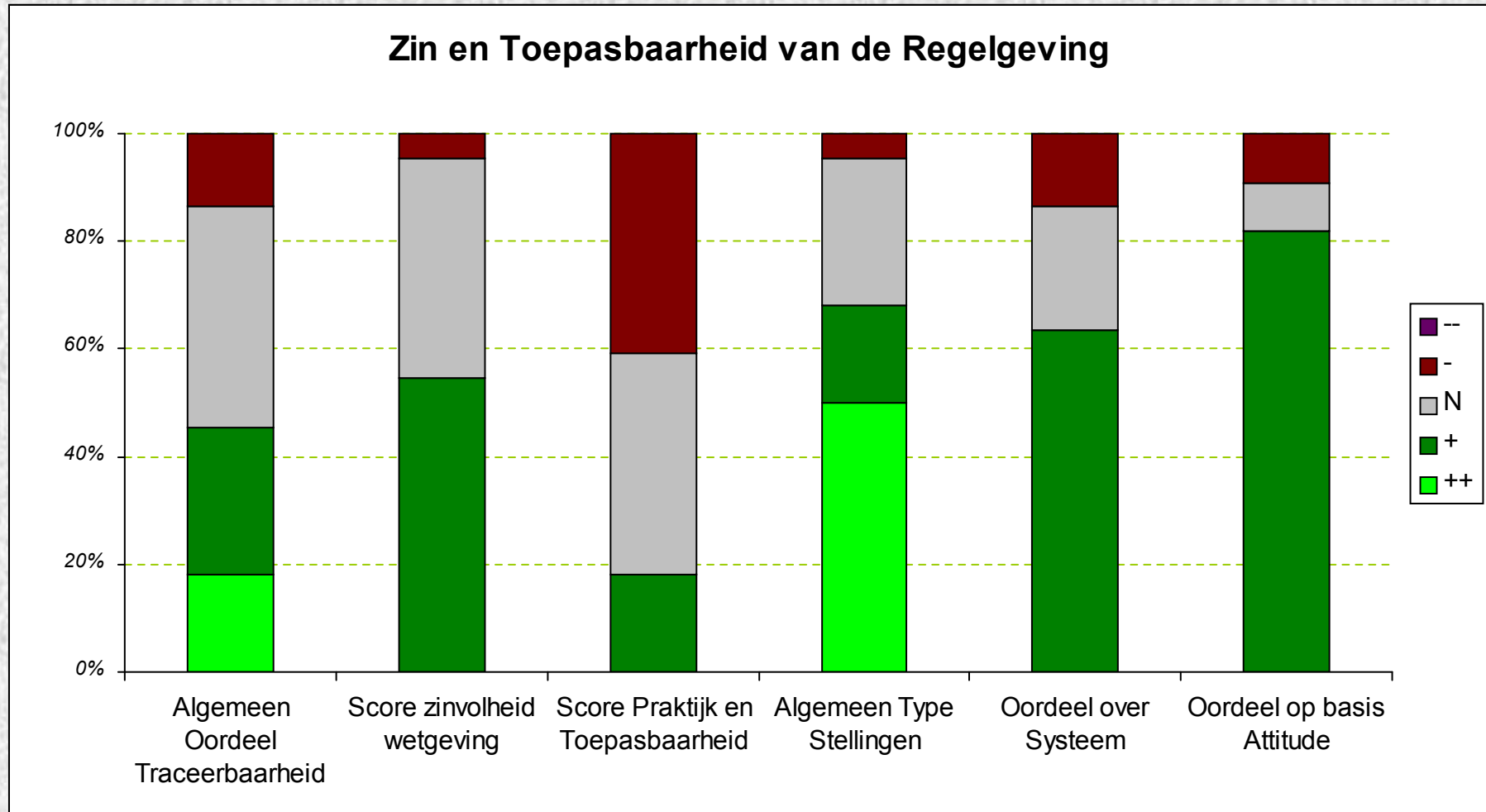
VERDELING RESULTAAT VOLGENS EXPLOITATIEWIJZE EN REGIO

	Heel positief	Positief	Neutraal	Negatief	Heel negatief
Groep 1					
Eigen beheer	4	4	6	3	0
Externe Cateraar	0	2	3	0	0
Brussel	3	4	5	1	0
Vlaanderen	1	2	4	2	0
Groep 2					
Eigen beheer	1	4	5	1	0
Externe Cateraar	4	0	1	0	0
Brussel	1	2	3	1	0
Vlaanderen	4	2	3	0	0



Algemeen overzicht perceptie

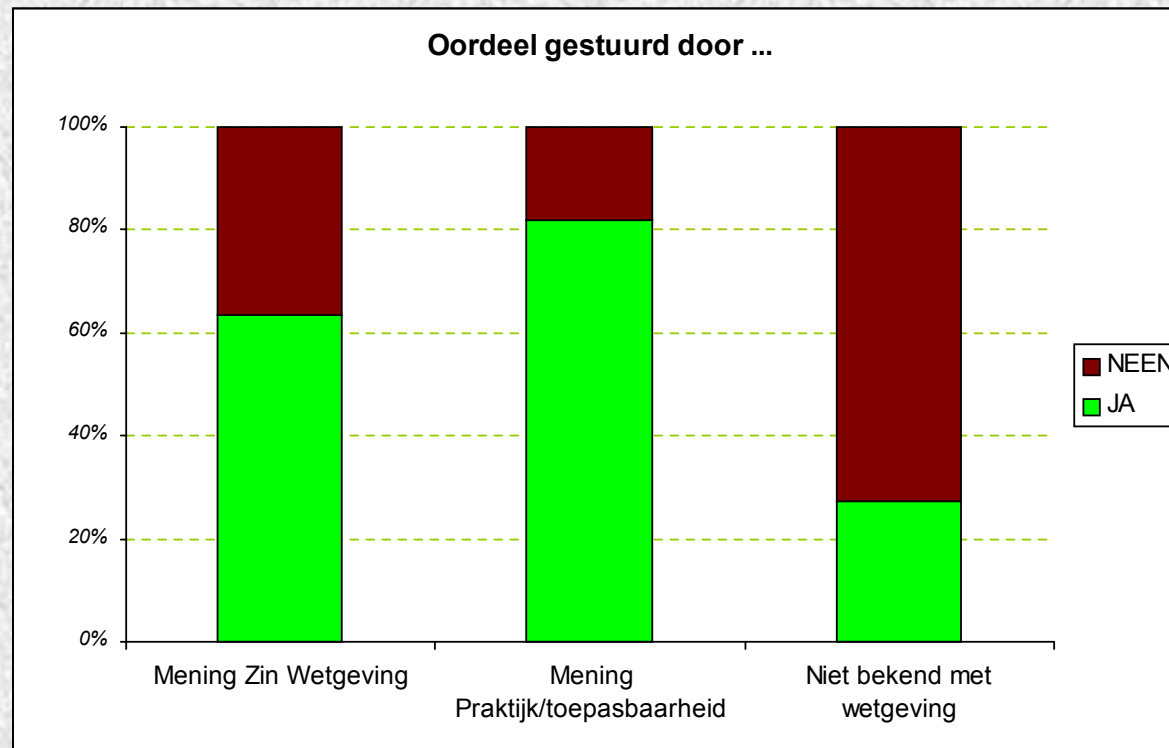
➔ Perceptie over zin positiever dan over praktijkgerichtheid





Waar ligt men van wakker ?

- ➔ Oordeel vooral gestuurd door antwoorden in verband met de toepasbaarheid van de regelgeving :



- ➔ Keuzes i.v.m. stellingen \pm verdeeld over systeemeisen en attitude

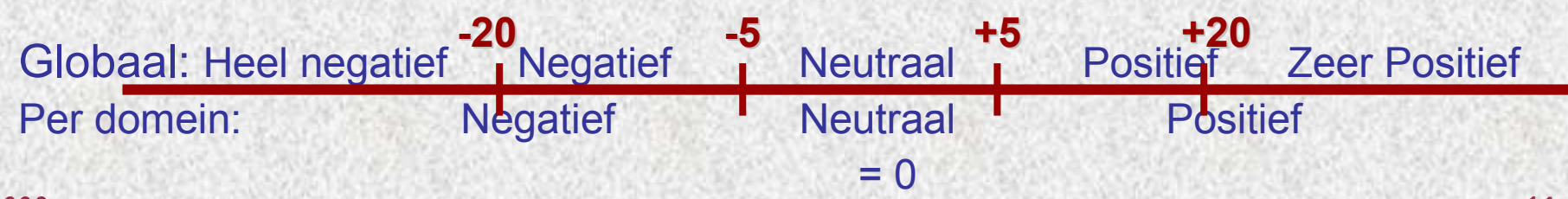


Perceptie traceerbaarheid autocontrole (3)

➔ Volgende vragenlijst waaruit men stellingen ja of neen moest antwoorden

Vraag	Ja	Neen	Domein
Het FAVV u voldoende informeert over de T. wetgeving	5	-5	Informatie
De consument inspanningen voor T. en HACCP waardeert	5	-5	Imago
Uw exploitatie zonder problemen een controle aankan	5	-5	Toestand
Het FAVV zelf verantwoordelijk is voor T., niet de exploit.	-5	5	Imago
De sectorguides voldoende houvast bieden voor u	5	5	Informatie
U zeker in staat bent om een vervuiliingsbron te traceren	5	-5	Toestand
T. maakt dat eerlijke exploitanten tenonder gaan	-5	5	Imago
Middelen (computertoepassingen e.a.) wel zullen volgen	5	-5	Realisme
De consument de eisen die T. aan u stelt voldoende kent	5	-5	Imago
Het FAVV zelf opleidingen zou moeten organiseren	-5	5	Informatie
Een eerlijke exploitant in feite zelf l. zou moeten uitvinden	5	-5	Imago
De wettelijke opdrachten relatief makkelijk haalbaar zijn	5	5	Realisme
De wetgever de praktijk tenslotte ook kent en die stuurt	5	-5	Realisme
Uw bedrijf/exploitatie zeker even ver staat als de andere	5	-5	Toestand
De registers voldoende werden aangepast in functie van T.	5	-5	Toestand
U de principes van T. voldoende onder de knie hebt	5	-5	Informatie
Alleen specialisten aan de wirwar van T. uitraken ...	-5	5	Realisme
Lotnummers worden nu reeds genoteerd en bijgehouden	5	-5	Toestand
De wetgeving geen rekening houdt met kleine exploitanten	5	5	Realisme
De beste informatie weer eens in de krant zal komen	-5	5	Informatie

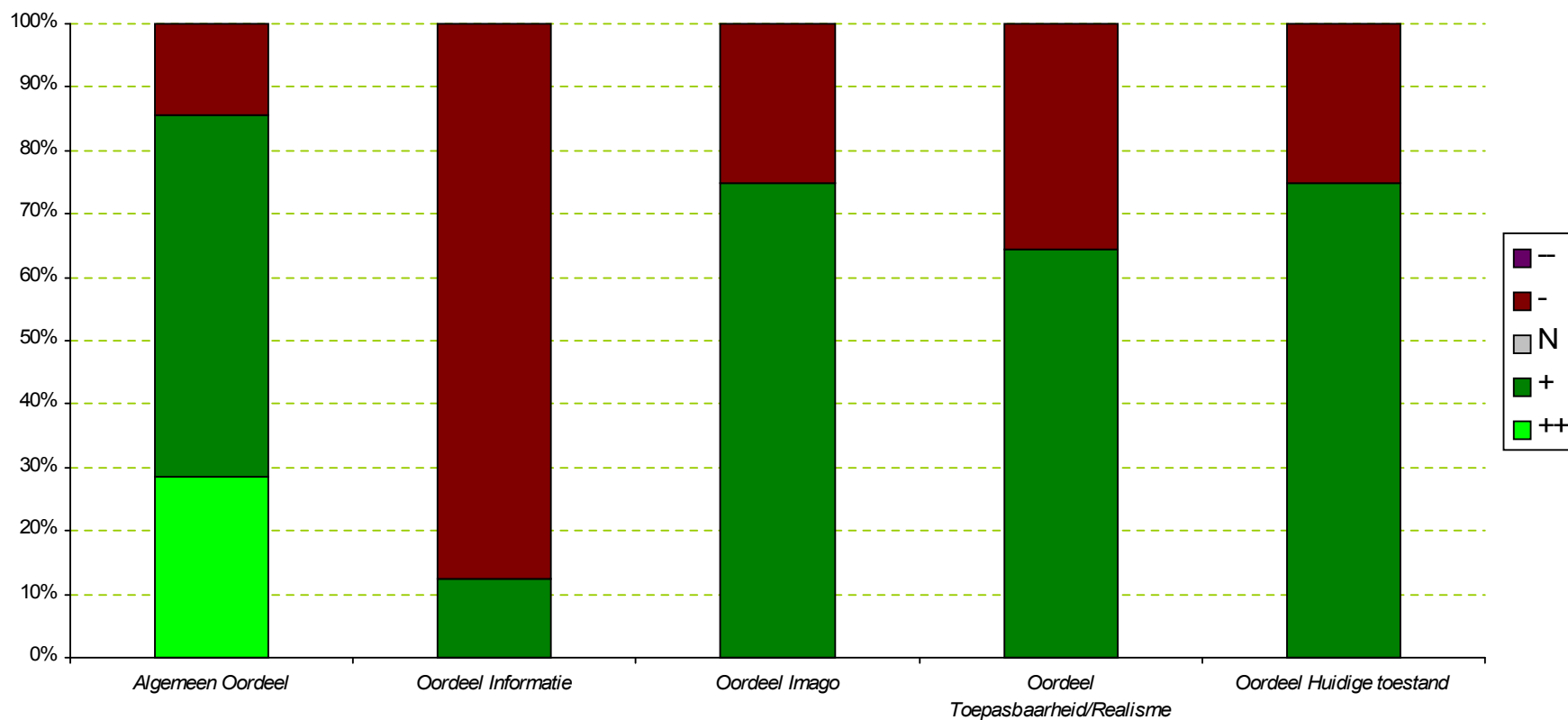
➔ Som van de punten:





De resultaten op basis van deze lijst

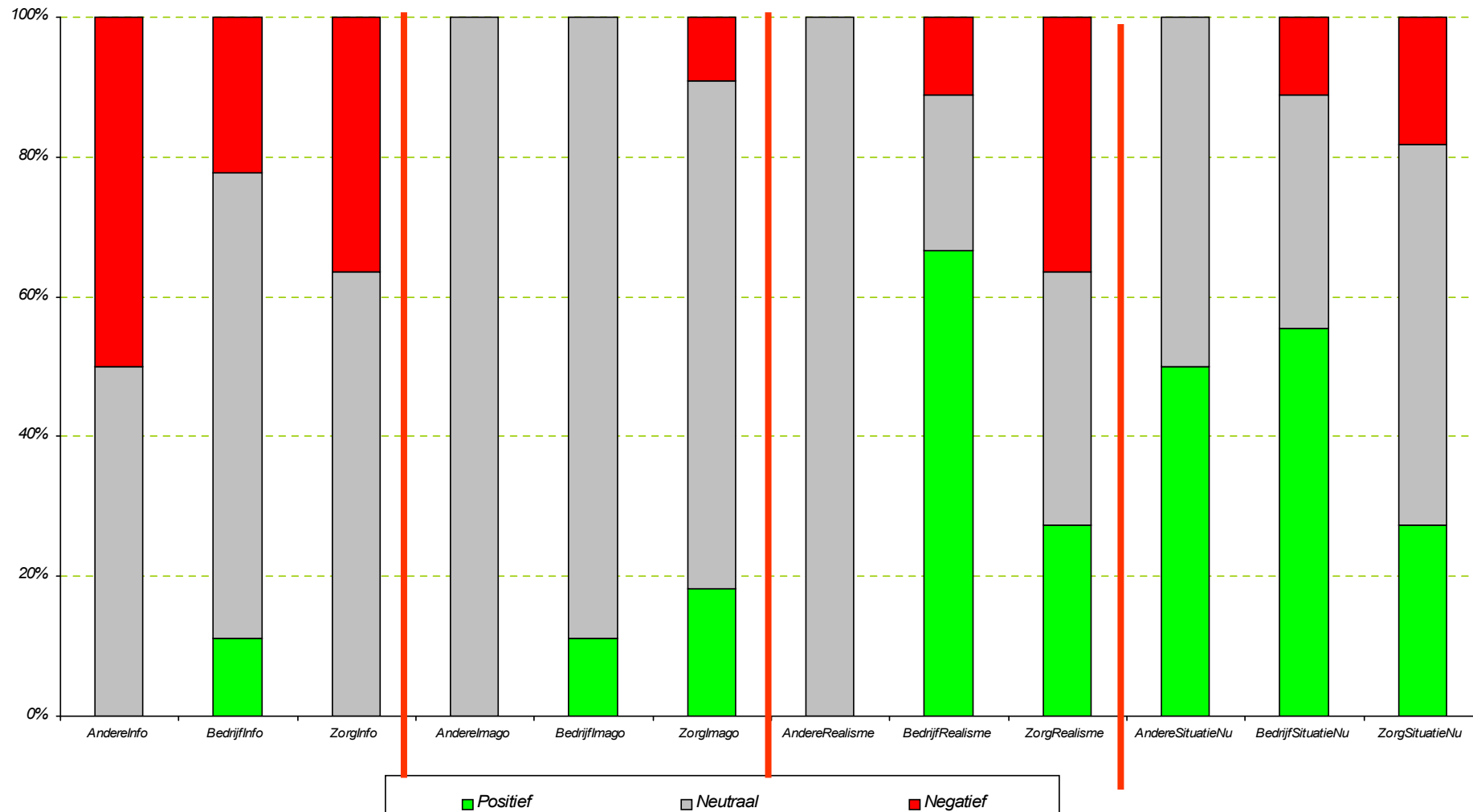
PERCEPTIE REGELGEVING AUTOCONTROLE EN TRACEERBAARHEID (Praktijk)





Concrete evaluatie per sector

PERCEPTIE DEELASPECTEN PER SECTOR





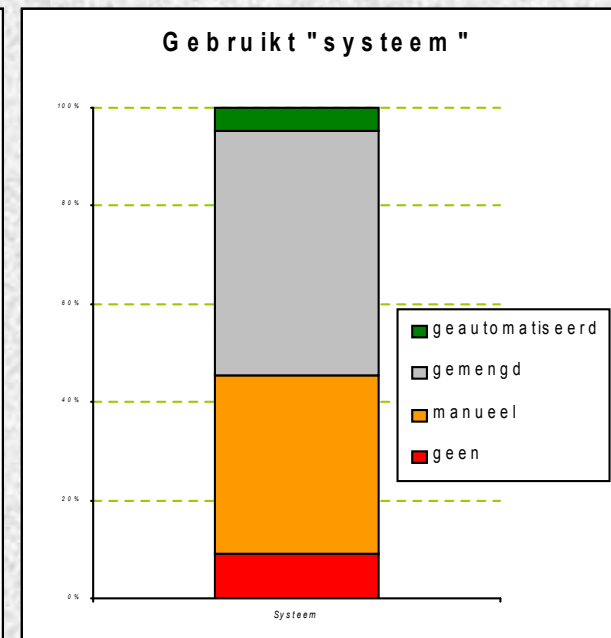
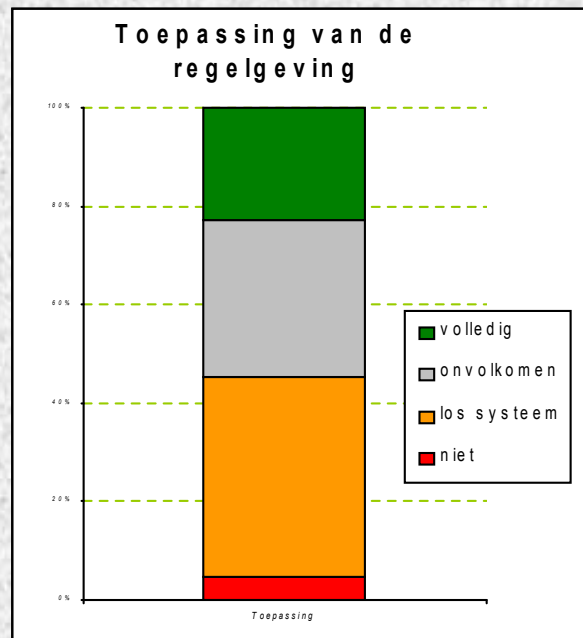
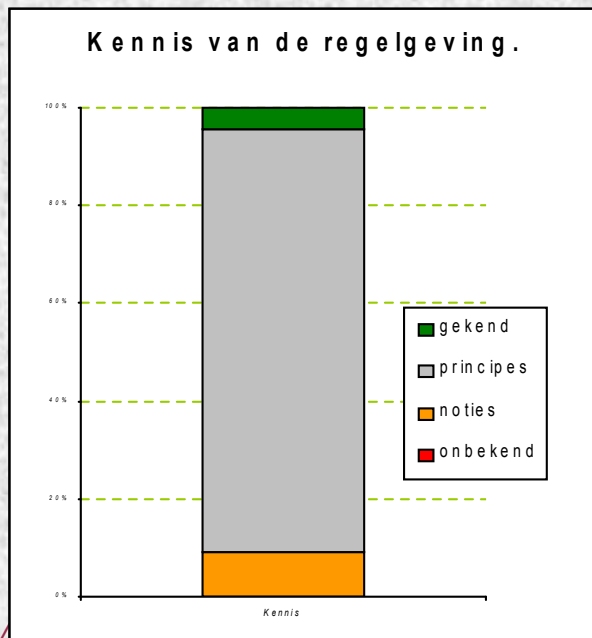
Conclusie perceptie traceerbaarheid

- ➔ **Over het algemeen staat de sector positief of heel positief** ten opzichte van het principe en de wetgeving rond voedselveiligheid en traceerbaarheid;
- ➔ Als men concretere vragen stelt stijgt de kritische zin, maar de algemene trend blijft positief
- ➔ De grootte van de exploitatie heeft geen invloed op de perceptie. Er zijn ook geen betekenisvolle verschillen tussen Brusselse en Vlaamse vestigingen, tussen exploitaties in Franse of Nederlandse taal of tussen exploitaties in eigen beheer resp. door een externe cateraar;
- ➔ De grootste vraagtekens plaatst men niet bij de intentie, wel bij de praktische haalbaarheid en vooral bij de informatieverstrekking rond de wetgeving.
- ➔ **De regelgeving wordt minder gunstig beoordeeld in de sector van de verzorgingsinstellingen** waar men te maken heeft met een kwetsbaar publiek en waar de risico's dus het grootst zijn (maar daarom wellicht de eisen ook)



Kennis en huidige toepassingen

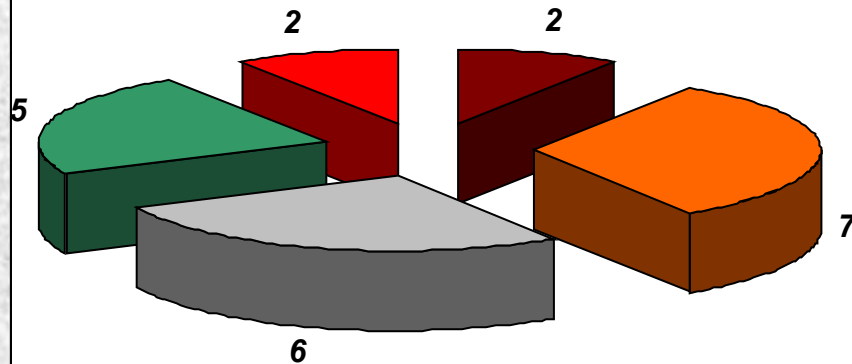
- ➔ Minder dan 5 % (=1 exploitatie) zegt de wetgeving tot in detail te kennen
- ➔ Slechts 20% past de wetgeving naar eigen zeggen volledig toe
- ➔ Minder dan 5% (=1 exploitatie) werkt met een geautomatiseerd systeem





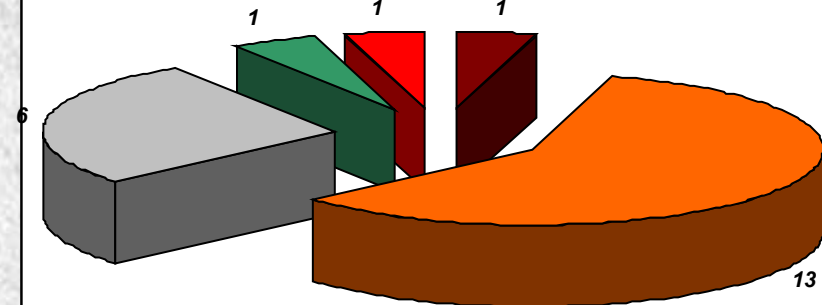
Verwachtingen voor de toekomst

Verwachte controle door het FAVV



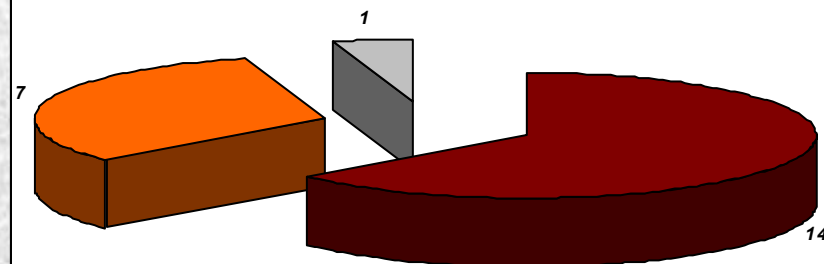
■ geen ■ maximum 1 □ 1 controle ■ min. 1 controle ■ geen mening

Verwachte evolutie eigen situatie



■ status quo ■ bijsturen □ verandering ■ vernieuwing ■ geen mening

Intentie om aan te sluiten bij controleorganisme



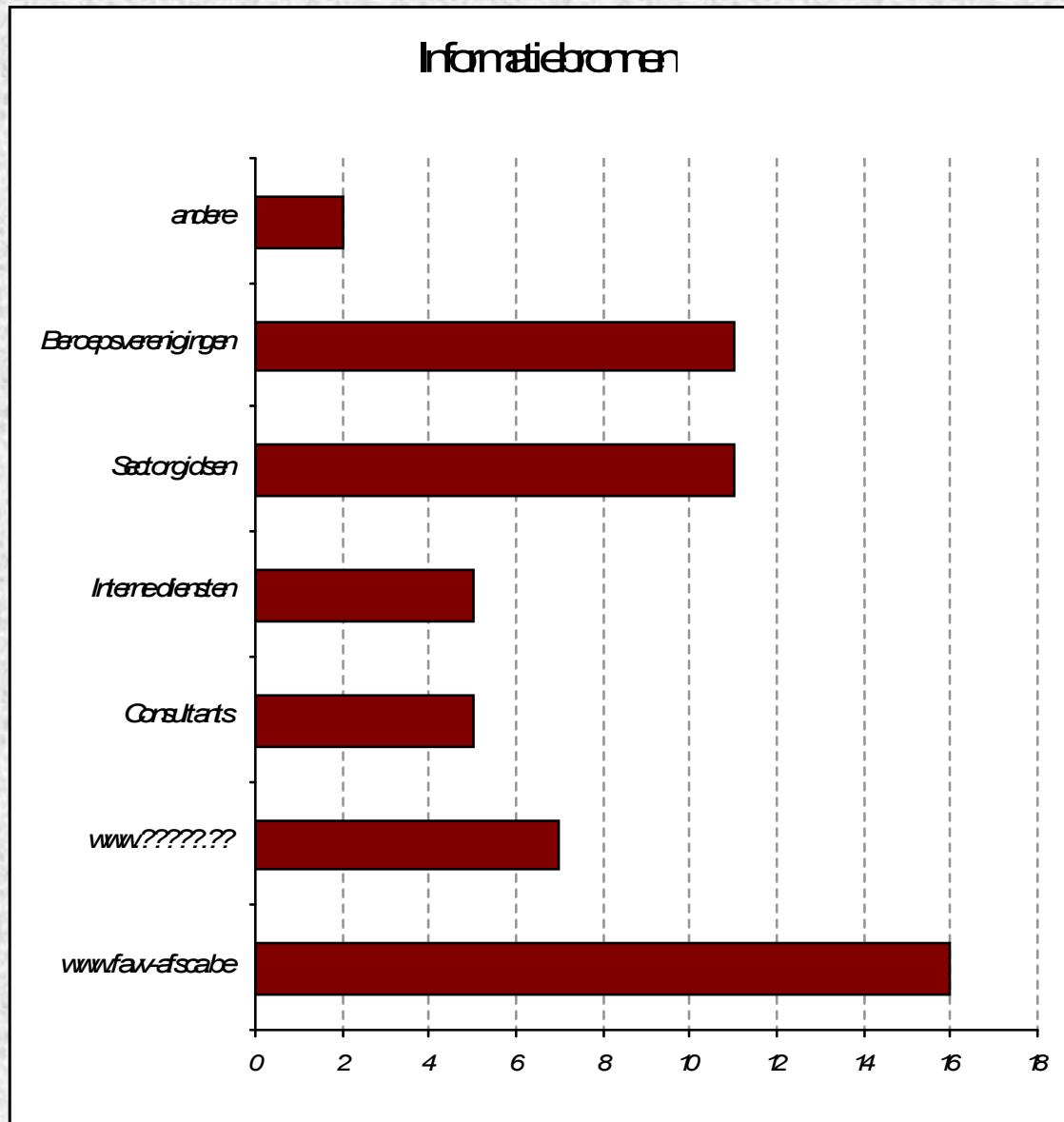
■ JA ■ NEEN □ GEEN ANTWOORD

Overgrote deel verwacht geen grote veranderingen (of heeft er nog niet over nagedacht).

De meerderheid zou wel een beroep doen op externe controleorganismen (om de factuur te minimaliseren).



Gebruikte informatiebronnen



- ➔ De webstek van het voedselagentschap is meest geciteerde informatiebron
- ➔ Maar zes respondenten kijken er niet naar
- ➔ Sectorgidsen en beroepsverenigingen of collega's op de tweede plaats !



Toetsing: the proof of the pudding ...

- ➔ 2 respondenten hebben noch aangifte gedaan, noch aanslag ontvangen of betaald en menen toch de wetgeving inzake autocontrole in min of meerdere mate toe te passen;
- ➔ 5 respondenten zeggen dat ze de meldingsplicht niet kennen maar menen toch dat ze de wetgeving inzake autocontrole en traceerbaarheid naleven
- ➔ 5 respondenten zeggen de regelgeving onvoldoende te kennen om er zich een oordeel over te kunnen vormen. 2 daarvan passen naar eigen zeggen de regels wel toe;
- ➔ Tot slot :
 - ↳ Slechts één concrete melding in het voorbije jaar.
 - ↳ 16 respondenten denken een risico binnen de 4 uren te kunnen melden (5 hebben een dag nodig, 1 denkt 48 uren nodig te hebben).



Algemene conclusie

- ➔ Beperkte respons, niet begeleide invoer van gegevens, enz. ➔ resultaten zijn indicatief !
- ➔ De grootkeukens die antwoordden erkennen de noodzaak om iets voor de voedselveiligheid te doen
- ➔ Ze staan overwegend positief tegenover de regelgeving ; bepaalde concrete modaliteiten zorgen wel voor wrevel
- ➔ In de zorgsector is zowel de perceptie van intentie als de beoordeling van de (strengere) regels minder positief
- ➔ De implementatie van traceerbaarheid en autocontrole staat nog in de kinderschoenen !
- ➔ Men verwacht evolutie en geen revolutie !
- ➔ **Er is bovenal een grote nood aan duidelijkheid en concrete informatie !**